



Réaliser un schéma fléché

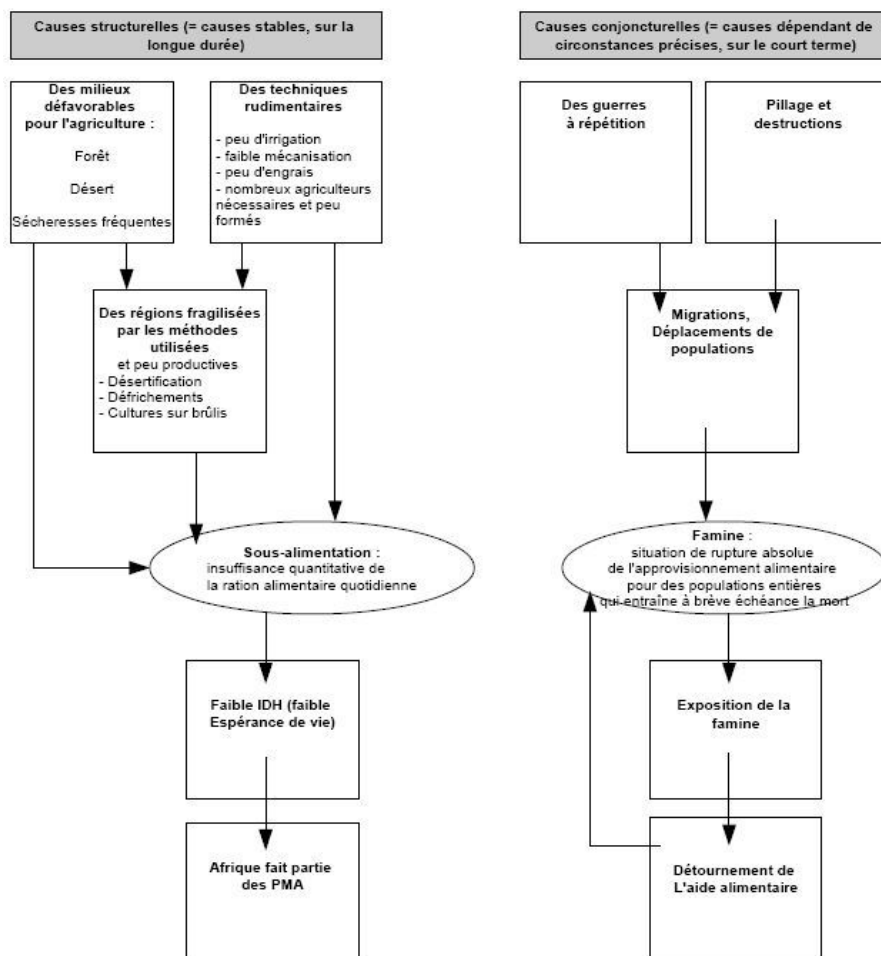
Un schéma fléché est un outil qui permet de traduire un raisonnement complexe de relations et d'interactions entre différents éléments d'un phénomène.

• COMMENT REALISER UN SCHEMA FLECHE ?

1. Un titre qui identifie le sujet et le territoire
2. Une problématique placée au coeur du schéma
3. Des mots-clefs pertinents (substantifs + adjectifs qualificatifs et/ou compléments du nom) qui décrivent les éléments de manière explicite afin de pouvoir établir le raisonnement
4. Un vocabulaire géographique
5. L'organisation du schéma (regroupements par thèmes, pas de croisement de flèches)
6. Une légende qui permet de comprendre les types de liens...

• LES SCHEMAS FLECHES PEUVENT ETRE DE DIFFERENTS TYPES

1. SCHEMA LINEAIRE montrant un enchaînement de causes et de conséquences

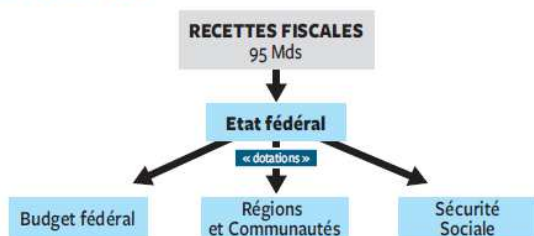


Source : <http://cours-histoire-geographie-education-civique.over-blog.com/categorie-12092806.html>

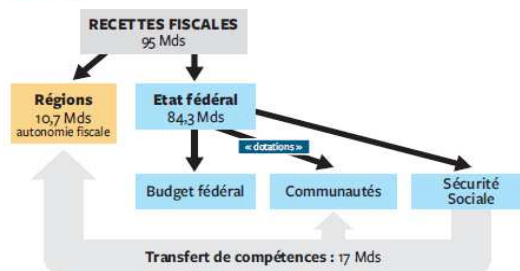


- Schéma sous forme d'**ORGANIGRAMME** montrant les relations entre les éléments d'une structure (ex : acteurs dans l'espace)
- Schéma sous forme d'**ARBORESCENCE** qui établit une structure au départ d'un élément primordial

AUJOURD'HUI



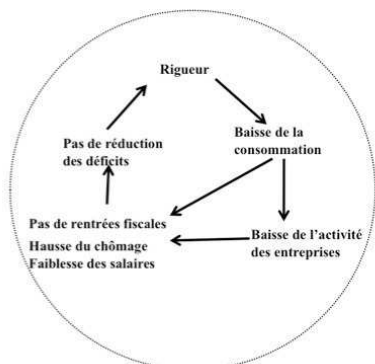
DEMAIN



Source : Le Vif - L'Express, 30 septembre 2011

4. Schéma PYRAMIDAL

5. Schéma CIRCULAIRE



<http://forumdemocratique.fr/2012/02/03/la-grece-se-relevera-avec-les-grecs-pas-en-baissant-leurs-salaires-sur-marianne-2/>

6. Schéma SYSTEMIQUE

Sources :

MERENNE B., Didactique de la géographie, De Boeck, Sciences humaines, 2005
<http://www.hyperpaysages.be/spip/spip.php?article34>

Ce document a été réalisé par M.-L. Vanderbrigghe.